



Fachstelle  
Berufsbezogenes  
Deutsch

*Auflockerung*

*Dauer: 5 min*



## Portrait Puzzle

Diese Übung eignet sich für kleine Gruppen oder Aktivierung in Breakout-Sessions.

Die Teilnehmenden positionieren sich so vor ihrer entsprechenden Kamera, dass alle Bildschirme zusammen die Collage eines „neuen“ Gesichts ergeben. Dies sollte unbedingt mit einem Screenshot dokumentiert werden und kann als Ergebnis in die Hauptsession mitgenommen werden. Es kann sein, dass die Gesichter auf unterschiedlichen Bildschirmen unterschiedliche Positionen haben. Dann leitet eine Person die anderen an und macht zum Schluss auch den Screenshot.



Fachstelle  
Berufsbezogenes  
Deutsch

*Kennenlernen*  
*Dauer: 5 - 10 min*



### **Alle, die ...**

Alle Teilnehmenden verdecken ihre Kamera. Die Lehrkraft nennt verschiedene Statements, wie z.B. alle,

- die schon einen Kaffee getrunken haben
- die mehr als 3 Sprachen sprechen
- die schon eine Fortbildung hier besucht haben
- die Lust auf einen Bungee-Jump hätten
- die es nicht erwarten können, dass es jetzt endlich losgeht ...

Alle Teilnehmenden, auf die die Aussage zutrifft, decken ihre Kamera auf. So finden sich erste Gemeinsamkeiten und Gesprächsanlässe.



Fachstelle  
Berufsbezogenes  
Deutsch

Aktivierung

Dauer: 10 min



## Der Ton macht die Musik

Jeder Person wird kurz Zeit gegeben, einen Gegenstand zu suchen, der ein interessantes Geräusch von sich gibt. Je kreativer die Teilnehmenden hier sind, umso unterhaltsamer wird es. Die Teilnehmenden spielen ihr Geräusch vor, ohne dabei den Gegenstand in die Kamera zu zeigen. Die Reihenfolge kann z.B. anhand einer Namensliste visualisiert werden. Nun startet eine Rate-Runde im Chat oder in Wortbeiträgen. Die Geräusche-Runde eignet sich als lustiger Einstieg, um alle Teilnehmenden zu aktivieren und wahrzunehmen.





Fachstelle  
Berufsbezogenes  
Deutsch

*Kennenlernen*

*Dauer: 2 min*



Wo ist bei euch ...?



## Wo ist bei euch ...?

Die Lehrkraft fängt an und fragt in die Runde : „Wo ist bei euch auf dem Bildschirm \*Name einer Person\*?“ Alle zeigen mit dem Finger in die Richtung, wo sich die entsprechende Person bei ihnen auf dem Bildschirm befindet. Die\*Der Gesuchte macht weiter und fragt wieder: "Wo ist bei euch \*anderer Name\*?"

Mit diesem schnellen Spiel werden alle Teilnehmenden einmal bewusst wahrgenommen und ganz zu Beginn auch die Namen eingeübt.



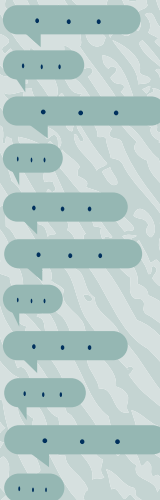
Aktivierung  
Dauer: 2 min

## Chat-Gewitter

Der\*Die Kursleitende stellt eine Frage an die Teilnehmenden z.B. Wie geht es euch heute? / Wie ist das Wetter bei euch? / Womit sollten wir heute anfangen? / Welche Frage ist noch offen? usw.

Wichtig ist die Anweisung an die Teilnehmenden, eine **kurze Antwort** ins Chatfeld zu schreiben, diese aber **noch nicht abzuschicken**.

Erst wenn der\*die Kursleitende oder alle zusammen runtergezählt haben -3-2-1-auf 0 - startet das Chat-Gewitter.

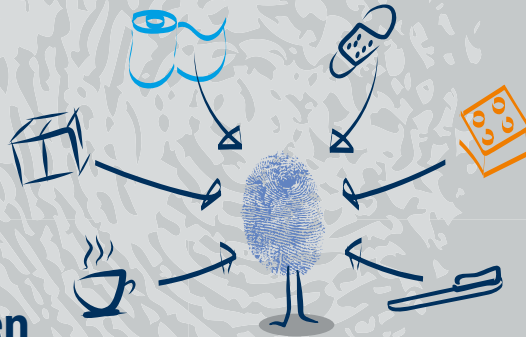




Fachstelle  
Berufsbezogenes  
Deutsch

Aktivierung

Dauer: 5 - 10 min



## Gegenstände holen

Die Lehrkraft bereitet eine Powerpoint-Folie oder ein Dokument mit Fotos von Gegenständen vor. Die Teilnehmenden müssen schnellstmöglich einen dieser Gegenstände organisieren (Löffel, Klopapierrolle, Schokolade, Legosteine...) und in die Kamera zeigen...

Alternativ können auch Angaben wie "etwas Rotes", oder "etwas, das mit dem Buchstaben G beginnt" genutzt werden. Wer als letzte\*r (wieder) vor der Kamera erscheint und einen Gegenstand in die Kamera zeigt, nennt den nächsten Gegenstand, die nächste Farbe, den nächsten Buchstaben...





Fachstelle  
Berufsbezogenes  
Deutsch

*Basteln und Sprechen*

*Dauer: 10 min*



## **Alles im Rahmen**

In einer Pause oder als Hausaufgabe suchen die Teilnehmenden Magazinfotos, Werbungen o.ä. mit Personen/Figuren heraus. Die Gesichter schneiden sie heraus. Nun falten sie einen stabilen Karton so, dass ein Steg von etwa 20cm Länge entsteht. An das eine Ende werden die Fotos geklebt und der Karton nun so befestigt, dass er ca. 15cm vor der Kamera absteht. Durch den Abstand sind die Bilderrahmen scharf gestellt. Nun muss man nur noch selbst hindurchschauen und schon steht man mitten im Bild.

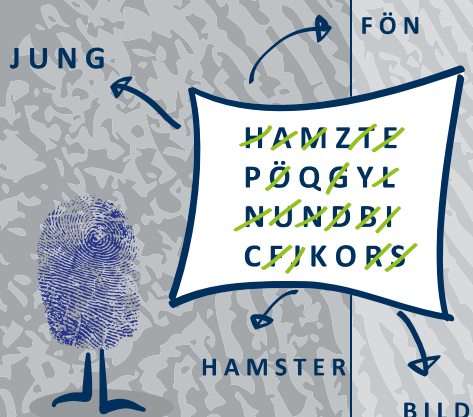


Fachstelle  
Berufsbezogenes  
Deutsch

*Einstieg in ein Thema*

*Dauer: 10 - 15 min*

## Buchstaben-Battle



Die Lehrkraft präsentiert einen „Buchstabensalat“ aus bunt zusammengewürfelten Buchstaben.

Die Teilnehmenden schreiben an eine (Online-)Pinnwand oder in den Chat alle Wörter, die sie finden können.

Achtung: Jeder aufgelistete Buchstabe darf einmal verwendet werden.

Buchstaben oder Aufgabenstellung können auch so gewählt werden, dass ein Bezug zum Fortbildungs- oder Unterrichtsthema hergestellt wird.





Fachstelle  
Berufsbezogenes  
Deutsch

*Auflockerung*  
*Dauer: 10 - 15 min*



## Montagsmaler

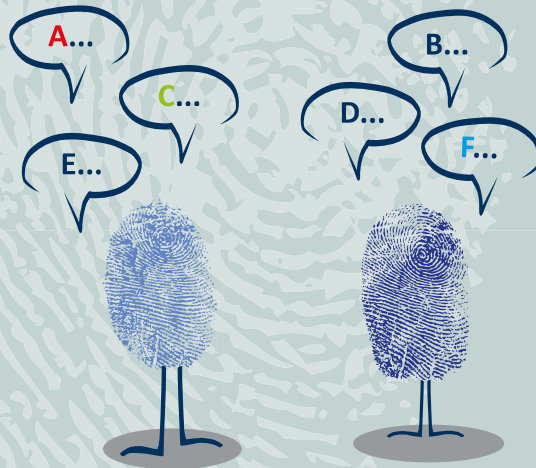
Die Lehrkraft sendet an eine Person im Privatchat einen Begriff, der zum Thema, zur Tageszeit, zur Stimmung o.ä. passt. Diese Person zeichnet nun auf dem Online Whiteboard und die anderen Teilnehmenden raten. Sie nennen ihre Lösung im Chat oder rufen sie rein. Dann ist eine neue Person oder der „Gewinner“ an der Reihe.



Fachstelle  
Berufsbezogenes  
Deutsch

*Auflockerung*

*Dauer: 10 - 15 min*



## ABC- Gespräch

Zu Beginn des Unterrichts / der Fortbildung gibt die Lehrkraft ein Thema vor. Es kann einen thematischen Bezug zum Unterricht / zur Fortbildung haben oder eine lockere Unterhaltung über etwas Ungezwungenes sein.

Das jeweils erste Wort im Dialog beginnt mit dem nächsten Buchstaben im Alphabet. Das Spiel geht bis zum letzten Buchstaben "Z".

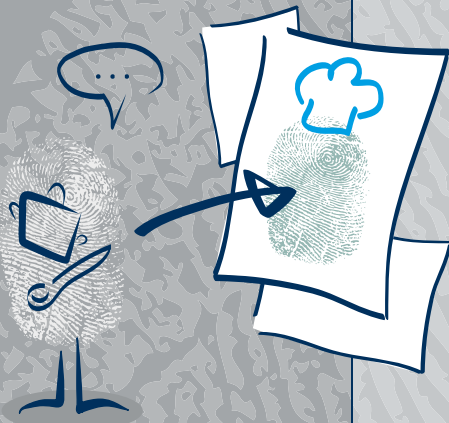


Fachstelle  
Berufsbezogenes  
Deutsch

Einstiegsspiel

Dauer: 10 - 15 min

## Welches Foto passt ?



Die Kursleitung zeigt Fotos oder Postkarten auf einer Folie und bittet die Teilnehmenden, kurz (max. 1 Min) zu erläutern, welches Bild und warum ihre Arbeits-/Lebenssituation am besten trifft. Je abstrakter die Bilder sind, umso ausholender können die Begründungen ausfallen.

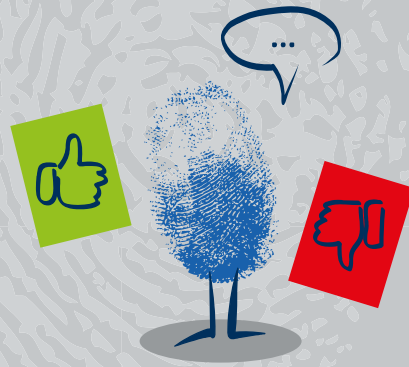
Dieses Spiel erspart langwierige Vorstellungsrunden, dynamisiert den Einstieg, knüpft unmittelbar bei den Teilnehmenden an und holt sie im aktuellen Moment ab.



Fachstelle  
Berufsbezogenes  
Deutsch

*Kennenlernen*

*Dauer: 15 min*



## Wahrheit oder Lüge

Die Teilnehmenden überlegen sich eine wahre oder falsche Aussage über sich selbst. Eine Person präsentiert und alle anderen überlegen sich, ob diese Aussage stimmt oder nicht und zeigen dementsprechend ihre Reaktionen mit Karten (grün - die Aussage stimmt; rot - die Aussage stimmt nicht). Gern können sie ihre These noch durch Argumente unterstützen. Die aussagende Person bestätigt oder widerlegt dann die Entscheidung der anderen Teilnehmenden. Im Online-Unterricht kann mit der Funktion "Daumen nach oben / Daumen nach unten" gearbeitet werden.





Fachstelle  
Berufsbezogenes  
Deutsch

*Auflockerung*

*Dauer: 2 min*



## **Däumchen drehen**

Alle Teilnehmenden heben die Hände in Höhe des Bildschirms, sodass sie für alle sichtbar sind. Nun legen sie die Fingerkuppen der beiden Hände aneinander und beginnen mit dem klassischen Däumchen drehen. Jetzt sind die anderen Finger dran: erst die Zeigefinger, dann die Mittelfinger, anschließend die Ringfinger und zum Schluss die kleinen Finger. Klingt einfacher, als es ist, und macht zwischendrin etwas lockerer und gute Laune.



Fachstelle  
Berufsbezogenes  
Deutsch

*Auflockerung*

*Dauer: 10 min*

## Portraits wie bei Picasso



Diese Übung aktiviert den Zeichenspaß und keine Angst: Niemand muss malen können. Alle Teilnehmenden halten ihr Papier in die Kamera, ohne sich selbst zu verdecken, und zeichnen das Portrait einer Person. Achtung: Es wird dabei nicht direkt aufs Blatt geschaut, sondern nur auf den Bildschirm. Das eigene Blatt sieht man also genauso wie die zu zeichnende Person auf dem Bildschirm vor sich. Die Ergebnisse sind sehr unterhaltsam und falls nicht mit Selbstportraits gearbeitet wurde, kann man gleich noch ein Ratespiel mit einbauen.



Fachstelle  
Berufsbezogenes  
Deutsch

Aktivierung  
Dauer: 15 min



## Dies ist mir wichtig

Die Lehrkraft bittet die Teilnehmenden, in ihren Taschen nach Gegenständen zu suchen, die ihnen besonders wichtig sind. Sie sammelt diese Gegenstände in einer Tüte. Wichtig! Niemand darf mitbekommen, was abgegeben wurde. Im Anschluss legt die Lehrkraft die Gegenstände auf den Tisch. Die Teilnehmenden stellen sich um den Tisch herum. Die Raterunde beginnt: Wem gehört welcher Gegenstand und warum ist er dem\*der Besitzer\*in so wichtig? Am Ende bekommen alle ihre Gegenstände zurück.

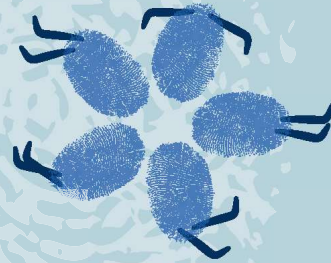



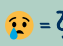


Fachstelle  
Berufsbezogenes  
Deutsch

für Zwischendurch

Dauer: 5 - 10 min



 +  = ?

 +  = ?

 +  = ?



## Emoji Rätsel

Eine Person denkt sich ein zusammengesetztes Wort aus und versucht dies mit Emojis darzustellen. Es wird im Chat gepostet. Wer als erstes errät, ist als nächstes dran. Man kann es thematisch eingrenzen: Filmtitel, Lebensmittel, Berufe, etc. wie z.B. Sonnenallee, Orangensaft, Gartenarbeit, etc.

Neben Emoji-Übersichten im Netz lassen sie sich ganz einfach aufrufen:

Mac: control + command + Leertaste

Windows: window + Punkt





Fachstelle  
Berufsbezogenes  
Deutsch

Aktivierung

Dauer: 10 min



## Die einsame Insel

Die Kursleitung bereitet für ein Whiteboard oder eine Metaplanwand eine Liste von (gern auch absurden) Dingen vor, die an eine einsame Insel geschwemmt wurden. Daraus dürfen sich die Teilnehmenden drei aussuchen, um ihr Überleben zu sichern. Dies kann auch gut als Gruppenarbeit eingesetzt werden. Die Teilnehmenden diskutieren über ihre Möglichkeiten und die Gründe, warum sie welches Objekt wählen. Anschließend wird die Auswahl im Plenum präsentiert und erläutert.





Fachstelle  
Berufsbezogenes  
Deutsch

*Einstieg, Aktivierung von Erfahrungen*

*Dauer: 10 - 25 min*



## Positionierung zum Thema

Ein Thema des Tages (Kultur, Phonetik, einfache Sprache, ...) steht in der Mitte einer ansonst leeren, aber möglichst farbigen Folie.

Die Teilnehmenden bekommen die Aufgabe, sich zum Thema zu positionieren, indem sie ihren Namen näher oder weiter entfernt zum Thema schreiben (ohne Präzisierung was nah oder fern heißt.) Je nach Thema kann die Frage zur Positionierung nach *Erfahrung mit* (z.B. Beschäftigtenkursen), *Betroffenheit von* (z.B. Rassismus) gestellt werden. Der Austausch zu der Folie ist in der Regel sehr intensiv, macht deutlich, an welchem Punkt sich Teilnehmende sehen, wo in der Veranstaltung angesetzt werden muss und worauf man sich beziehen kann.



Fachstelle  
Berufsbezogenes  
Deutsch



*Aktivierung berufsbezogen*

*Dauer: 5 - 10 min*

## **Wie heißt das auf Deutsch?**

Die Teilnehmenden werden vor dem Seminar gebeten, einen typischen und häufig verwendeten Gegenstand aus ihrem Berufsalltag als Foto oder tatsächlich mitzubringen. Ziel ist es, über das Wissen der deutschsprachigen Bezeichnung des Gegenstandes hinaus zu interagieren. Eine Person beginnt und präsentiert den ausgewählten Gegenstand kurz (max. 30 sek).

Beispiel Lagerlogistik: Foto eines Hubwagens

Name: „*Das ist ein Hubwagen*“.

Berufliche Handlung und Funktion: „*Damit pumpt man Paletten hoch und transportiert sie / zieht sie woanders hin.*“



Fachstelle  
Berufsbezogenes  
Deutsch

*Auflockerung*

*Dauer: 5 min*



## Analoge Filter

Die Teilnehmenden suchen sich ein lichtdurchlässiges Objekt wie ein Wasserglas, farbige Folien, ein Feuerzeug etc. und halten dies vor die Kameralinse. Die optischen Effekte sind unterhaltsam und könnten bei geschickter Handhabung auch Anlass zu einem Ratespiel sein, um welches Objekt es sich handelt oder welche Person sich dahinter versteckt (wenn das durchsichtige Objekt direkt vor die Kamera gehalten wird, ohne sich vorher zu sehen).



Fachstelle  
Berufsbezogenes  
Deutsch

Kennenlernen  
Dauer: 5 - 10 min



**1 + 1 + 1 + 1**

Die Teilnehmenden überlegen sich jeweils einen Begriff zu Kategorien, die der/die Kursleitende vorgibt, z.B. 1 Name, 1 Ort, 1 Zahl, 1 Wort.

Wenn die Teilnehmenden ihre Begriffe vorstellen, erläutern sie kurz, warum sie ausgerechnet diese ausgewählt haben.



Fachstelle  
Berufsbezogenes  
Deutsch

**Aktivierung**  
Dauer: 10 min

## Sinnbilder

Die Kursleitung nennt ein Thema mit Bezug zum Unterricht oder der Fortbildung. Die Teilnehmenden suchen einen Gegenstand auf ihrem Schreibtisch oder in der Tasche und formulieren ein Sinnbild dazu:

*„Einfache Sprache“ ist für mich wie dieser Schlüssel - ein Türöffner, aber wenn man ihn braucht, muss man manchmal lange danach suchen.*

oder  
*„Prüfungsvorbereitung“ ist wie dieser Kaffee - tief schwarz und hält mich nachts wach.*

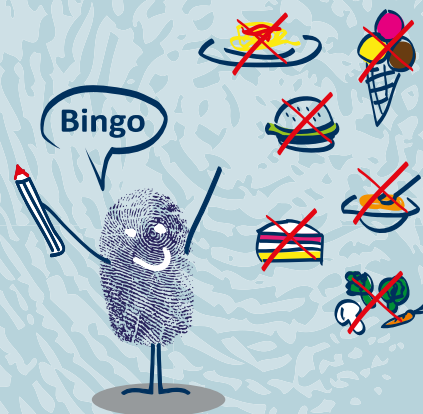




Fachstelle  
Berufsbezogenes  
Deutsch

für *Zwischendurch*

Dauer: 5 - 10 min



## Rezepte-Bingo

Die Kursleitung bittet alle, sich sechs Gerichte zu überlegen, die sie gerne kochen oder backen. Dann liest eine Person ihre Liste vor und sobald jemand das Gleiche oder etwas sehr Ähnliches hat, ruft man „Bingo“ und streicht den Eintrag an. Wer die meisten Dinge angestrichen hat, hat gewonnen.

Je internationaler die Gruppe ist, desto spannender sind die Antworten und Nachfragen.





Fachstelle  
Berufsbezogenes  
Deutsch

Einstieg

Dauer: 5 - 10 min



## Welche Farbe passt?

Die Lehrkraft zeigt einen Farbverlauf mit mindestens 10 Farben oder einen farbigen Zirkel und bittet die Teilnehmenden auf der Online-Pinnwand zu markieren, welche Farbe zu ihrer Stimmung heute passt. Dies kann als Gesprächsanlass über das Wetter dienen oder wie das heutige Thema die Farbe ggf. „aufhellen“ wird.